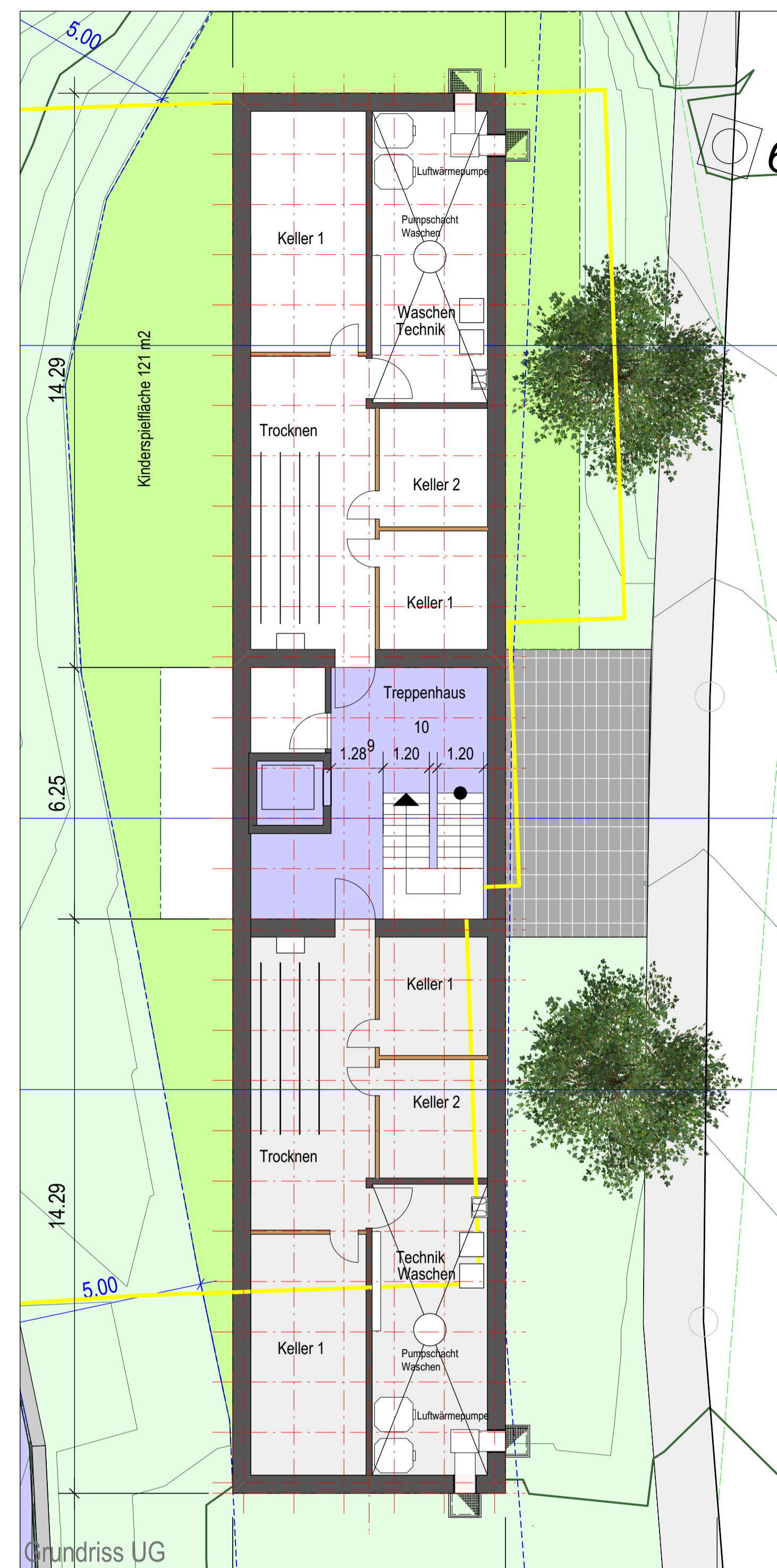


Grundriss EG, OG



Grundriss DG



Grundriss UG

Bauherrschaft und Projektverfasser:

Linden, 10.12.2014

NR.	DATUM	AUSGABENOTIZEN	VON	BAUVORRHABEN
1	10.12.14	Eingabe RgSt	NI	Ueberbauung Parzelle 412 "alte Sägere"

PROJEKTADRESSE  
Schlegwegstrasse 2, 3673 Linden

BAUHERR  
Linder AG, Architektur und Holzbau, 3673 Linden

PLANKHALT  
Bauprojekt 2 Grundrisse anpasst Werkplan

NR.	DATUM	ART DER ÄNDERUNG	VON
A	10.12.14	Gebäudehöhe	NI
B	10.12.14	Gebäudeabstand Nebengebäude	NI
C	15.6.17	Grundrisse angepasst Werkplan	NI

NOTIZEN

**Linder AG**  
Mein persönliches Zuhause  
Linder AG, Architektur und Holzbau, Schlegwegstrasse 4, 3673 Linden  
T: 031/771 01 70 F: 031/771 21 76 M: info@linderag.ch www.linderag.ch

PROJEKTNUMMER	INDEX	DATUM	DATUMNAME
14044	B	15.06.2014	Sägere Bauprojekt 2 Anpasst auf Werkplan.wvx

DRUCK DATUM 15.6.17 PLAN

PLANGROSSE A1

MASSSTAB 1:100

GEZEICHNET HI GEPRÜFT

14044-2

VON TOTAL 1

Minimale Raumhöhe Art 67 BauV abgeschrägte Räume: Fläche Raumhöhe 2,30 m<sup>1</sup> = 57,1 m<sup>2</sup>. Soll = Wohnfläche 78,9m<sup>2</sup> 2/3 => 52,60 m<sup>2</sup>